

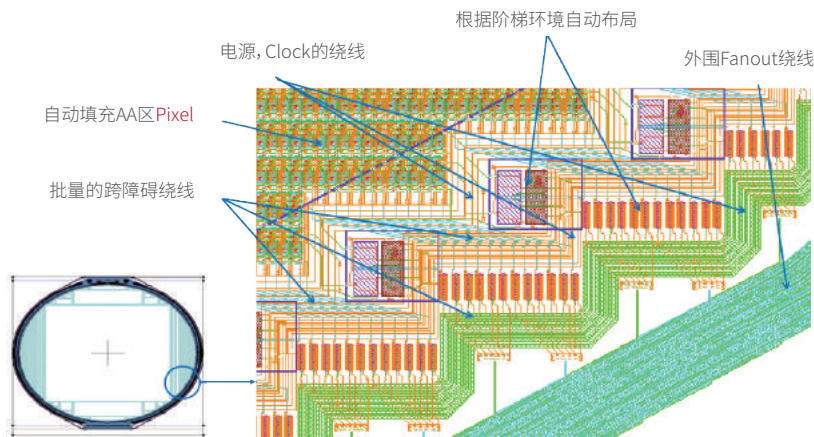
AetherFPD LEXP

(异形版图设计工具)

AetherFPD LEXP可提供适用于异形显示的版图设计,满足Watch,汽车仪表盘等消费电子领域对显示屏幕的特殊要求。AetherFPD LEXP可根据异形轮廓产生Pixel阵列,根据环境批量化摆放外围单元,自动躲避障碍进行批量智能化绕线,贴近异形轮廓实现Fanout绕线,不仅极大的提高了设计效率,还能在确保正确性的前提下满足窄边框的要求,其整体设计流程如图示1所示,效果图如图示2所示。



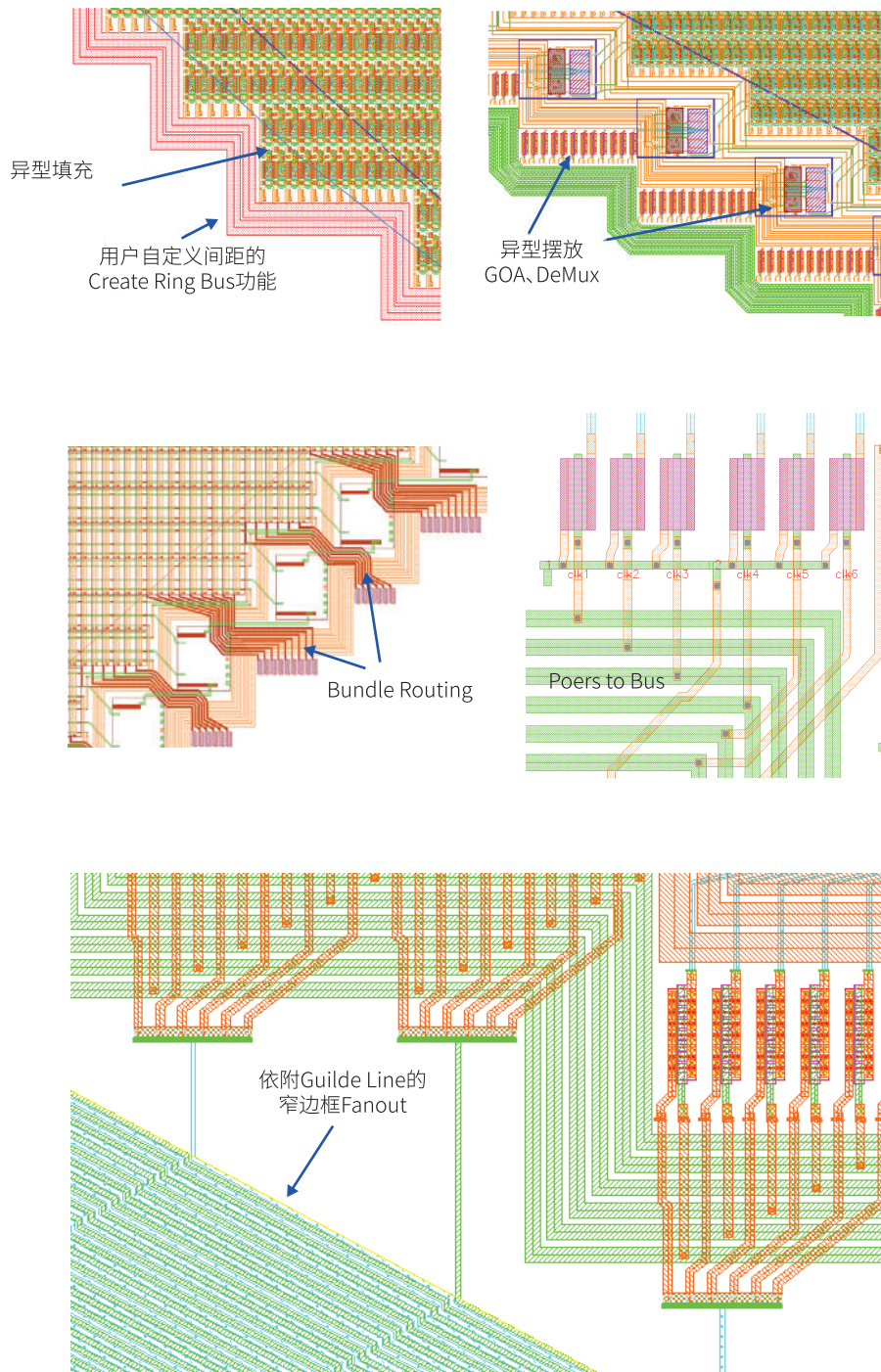
图示1-AetherFPD LEXP 异形版图设计Flow



图示2-AetherFPD LEXP异形版图设计效果图

亮点:

- 以阵列的形式完成异形Pixel区域填充
- 自动识别异形台阶并提供多种台阶布局策略
- 根据台阶策略变化Cell布局约束条件
- 提供跳线优先和躲障碍优先两种绕线方式



图示3-AetherFPD LEXP 异形填充、布局布线工具 异形设计过程